

住吉浜リゾートパーク ご案内

仏の里と言われる国東半島の南東に位置し、
別府湾に面した40万㎡の住吉浜リゾートパーク
松林の中にホテルやゴルフ場が点在し、
透明度の高く美しい海ではマリンスポーツの体験ができます。
「生きている化石カブトガニ」や「アオギス」が生息し、
歌川広重の「全国六十余州名所図会」の「豊後蓑崎」として
描かれた景勝地として知られています。

城下町杵築や世界農業遺産の国東を巡る観光拠点に、

美しい環境の中で、自然を楽しみながら
思い思いの時間をお過ごしください。



SUMIYOSHIHAMA
RESORT PARK
住吉浜リゾートパーク

ホテル概要

《 基本情報 》

施設名	社会福祉法人博愛会 住吉浜リゾートパーク マリンホテル
住所	〒873-0001 大分県杵築市守江 1165-2
TEL	0978-63-9116
FAX	0978-63-9062
URL	http://www.sumiyoshihama.com/
最寄り駅	JR日豊線 杵築駅(タクシーで約 20 分)

《 客室情報 》 84 室 収容人数 292 人

マリンホテル スタンダード	洋室	ツインルーム 11 室 宿泊人数 2 名～4 名
マリンホテル 特別室	和洋室	ツインルーム+和室 8 畳 宿泊人数 2 名～8 名
アネックスA棟	洋室	ツインルーム 24 室 宿泊人数 2 名～3 名
アネックスB棟	洋室	ツインルーム 24 室 宿泊人数 2 名～3 名
アネックスC棟	洋室	トリプルルーム 24 室 宿泊人数 3 名～4 名

《 ホテル施設 》

エレベーター	マリンホテルのみ 10 人×1 基
自動販売機	飲料自販機…ホール1階とマリンホテル 3 階に設置
貴重品	お部屋に金庫はございません。フロントにてお預かり致します。
ルームキー	フロントにてお渡しします。／ロック:オートロック(シリンダー錠)
大浴場	大浴場はございません。
入浴施設	各お部屋をご利用ください。 ※ユニットバス
冷暖房設備	完備 ※各部屋にエアコン設置
食事会場	マリンホテル 2階レストラン／1階レストラン
非常口	各階に 2 ヶ所(客室の入口ドアに避難経路図を掲示) 避難場所はマリンホテル横の駐車場
売店	売店はございません。アルコールの販売もございません。
宅配便の取り扱い	取り扱い致します
客室テレビ	地上デジタル放送のみ(無料) ビデオ装置はありません
客室電話	内線専用 外線へは繋がりません
客室冷蔵庫	冷蔵保管に使用できます
客室アメニティー	ボディソープ、リンスインシャンプー、バスタオル、フェイスタオル、歯ブラシ、湯茶器セット、ドライヤー、スリッパ
寝巻	アネックス A.B.C に寝巻はございません。ご持参ください。
防災設備	スプリンクラー(マリンホテルのみ)、自動火災報知設備、非常放送設備(マリンホテルのみ) 消火器、誘導灯、非常階段、避難用滑り台(マリンホテルのみ)、懐中電灯
救急病院	国東市民病院 〒873-0231 国東市安岐町下原 1458(車で 20 分) ☎0978-67-1211
管轄警察署	杵築日出警察署 〒879-1502 速見郡日出町大字藤原 2277 番地 2(車で 20 分) ☎0977-72-2131
管轄消防署	杵築速見消防組合 〒873-0012 杵築市大字中 1412(車で 15 分) ☎0978-62-4341
管轄保健所	東部保健所 〒874-0840 別府市大字鶴見字下田井 14-1(車で 40 分) ☎0977-67-2511

施設のご案内

マリンホテル本館



全室バリアフリー、駐車場から車椅子で部屋まで移動可能。介護ベッドに変更可能な部屋も用意

レストラン（本館2階）



広さ 336 m² 収容人員 最大 160 人
マリンホテルのメインレストラン

バーベキューガーデン



収容人員 300 名のバーベキュー
ガーデン

アネックスA棟



全室オーシャンビューのツインタイプ
部屋の広さ 27 m²
宿泊人数 最大 72 名

アネックスB棟



全室オーシャンビューのツインタイプ
部屋の広さ 27 m²
宿泊人数 最大 72 名

アネックスC棟



全室オーシャンビューのトリプルタイプ
部屋の広さ 31 m²
宿泊人数 最大 96 名



広さ 380m² 収容人員 240 名
研修やレクリエーションなど多目的利用
が可能

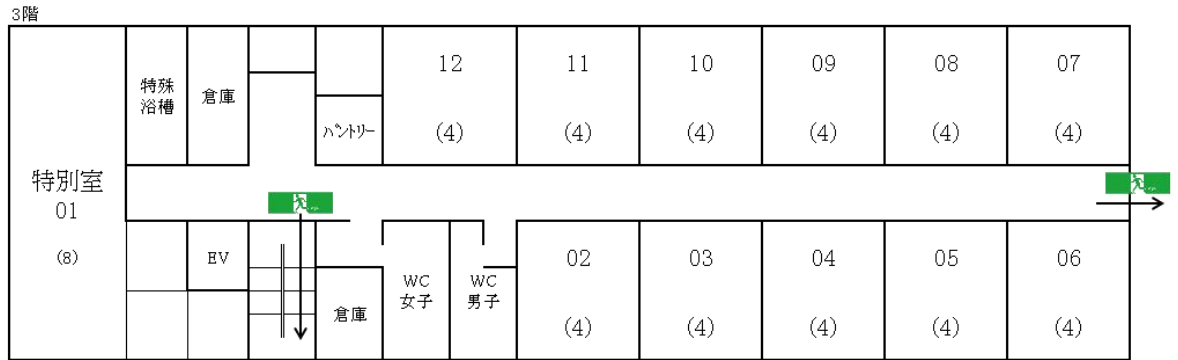


屋根付きの全天候型人工芝の広場
広さ: 30m × 40m
レクリエーションなどの多目的広場

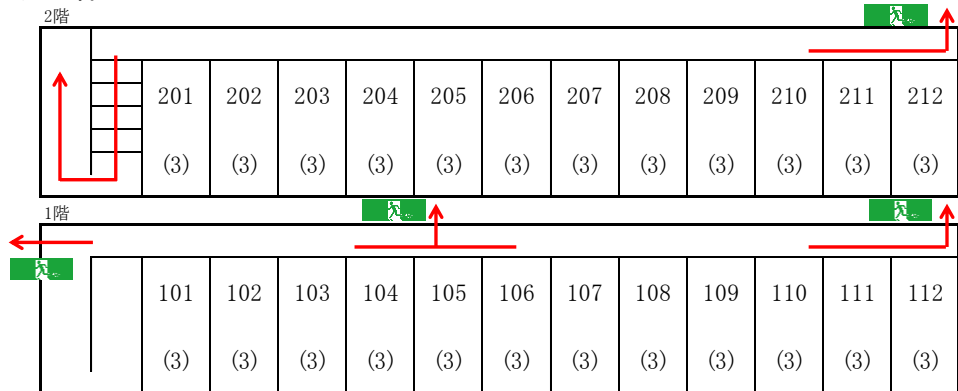
宿泊棟平面図

○マリンホテル本館

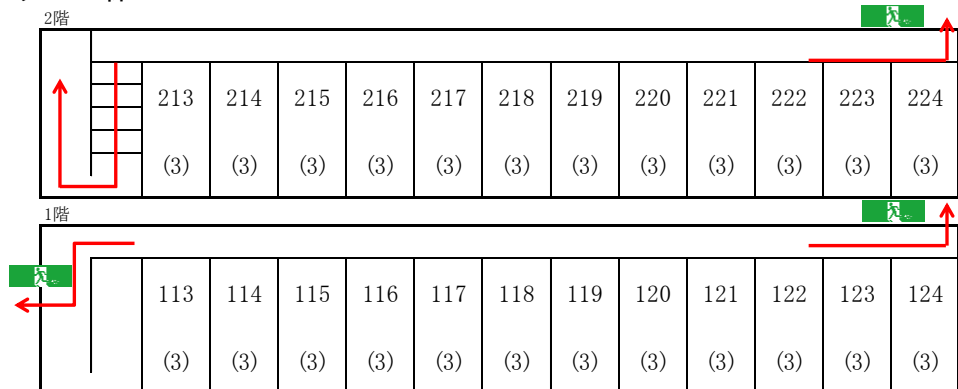
※各棟括弧内の数字は最大宿泊可能人数です。



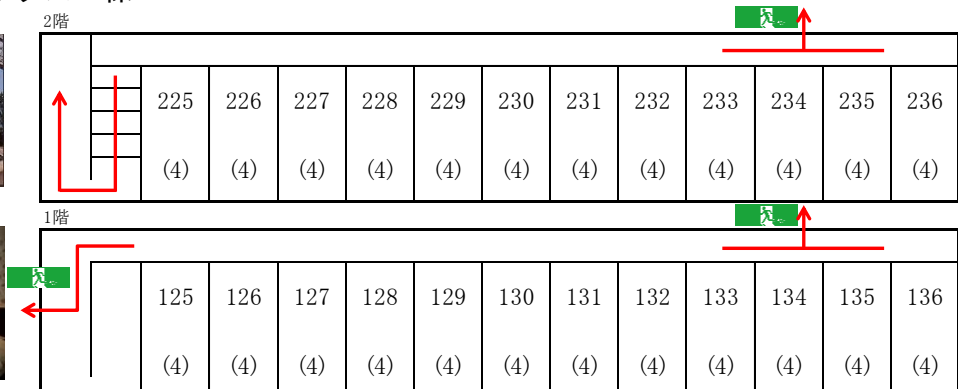
○マリンホテル別館 アネック A 棟



○マリンホテル別館 アネックスB棟



○マリンホテル別館 アネックスC棟



客室のご案内

マリンホテル スタンダード

広さ	31 m ²
収容人員	最大 4 名

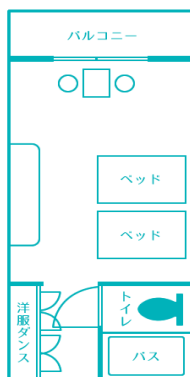
- 広々としたバリアフリー使用のお部屋です。
- 通常のベッド+子ベッド 2 台で 4 名まで宿泊可能です。



マリンホテル別館 アネックスA棟

広さ	27 m ²
収容人員	最大 3 名

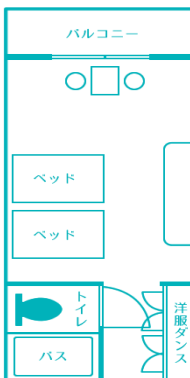
- ご夫婦やお友達で寛げるツインタイプのお部屋です。
- 通常のベッドが 2 台あります。
- 子ベッド 1 台使用で 3 名まで宿泊可能です。



マリンホテル別館 アネックスB棟

広さ	27 m ²
収容人員	最大 3 名

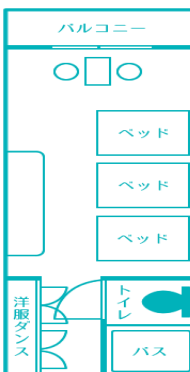
- ご夫婦やお友達で寛げるツインタイプのお部屋です。
- 通常のベッドが 2 台あります。
- 子ベッド 1 台使用で 3 名まで宿泊可能です。



マリンホテル別館 アネックスC棟

広さ	31 m ²
収容人員	最大 4 名

- 通常のベッドが 3 台あります。
- 子ベッド 1 台使用で 4 名まで宿泊可能です。



研修施設

住吉浜リゾートパークには、最大420名まで収容可能な大ホール（4分割が可能）と、40名まで収容可能な研修室が4室ございます。



ホール 2階 大ホール 6列（2人掛け）×20列 計240名



研修棟外観



ミーティングルーム No1 2名掛け×20机 40名



ミーティングルーム No2 2名掛け×20机 40名



ミーティングルーム No3 2名掛け×20机 40名